



Equipamentos de filmagem para igrejas

JMV Technology

Entenda os equipamentos de filmagem para igrejas que vão fortalecer seu ministério

Campanha: Não perca os jovens

A leitura aborda **equipamentos de filmagem para igrejas**, ajudando a alcançar mais fiéis. A igreja desempenha papel fundamental em nossa sociedade, doutrinando e guiando as pessoas para um caminho próspero.

Reflexão

"Aliás, sabemos que todas as coisas concorrem para o bem daqueles que amam a Deus, daqueles que são os eleitos, segundo os seus designios". (Romanos 8, 28)

Como é feita a transmissão?



Inicialmente o processo de transmissão pode parecer difícil de entender, enquanto para outros, é algo mais familiar. Dessa forma, abordaremos aqui, uma maneira simplificada para explicarmos como funciona o processo.

Muitos já conhecem e costumam fazer transmissão ao vivo pelas redes sociais para transmitir o seu conteúdo online. Porém, algo maior como de um culto da igreja, para que o fiel tenha uma boa experiência, é fundamental que utilize mais que apenas um smartphone.

E como funciona?

[Clique para ler o artigo atualizado no JMV Stream](#)

Diferente de outras formas, em que arquivos de áudio e vídeo que precisam ser baixados em nosso computador ou Smartphone para assistirmo. Quando falamos de Streaming, a tecnologia permite que o player faça com que sejam baixados alguns segundos para a reprodução. E, a medida que a reprodução continua, ele automaticamente exclui o conteúdo baixado e faz o download de outra parte.

Dependendo da qualidade de sua internet, não nota-se interrupções, uma vez que é feito o download instantâneo do conteúdo. Isso possibilita que não seja armazenado conteúdo excessivo e desnecessário em seu equipamento, assim como, o tempo para reprodução .

Entretanto, quando a conexão é lenta, a reprodução é interrompida e só retorna após o armazenamento suficiente desses dados. Ou seja, diminui o interesse do público pela transmissão.

Dicas para transmissão

Voltando agora aos equipamentos para transmissão. Quando se trata de câmeras, temos vários modelos e valores à nossa disposição.

Equipamentos de filmagem para igrejas: para filmagem (câmeras), equipamentos para transmissão (computador e internet), os fundamentais (encoder e mesa de corte) e acessórios.

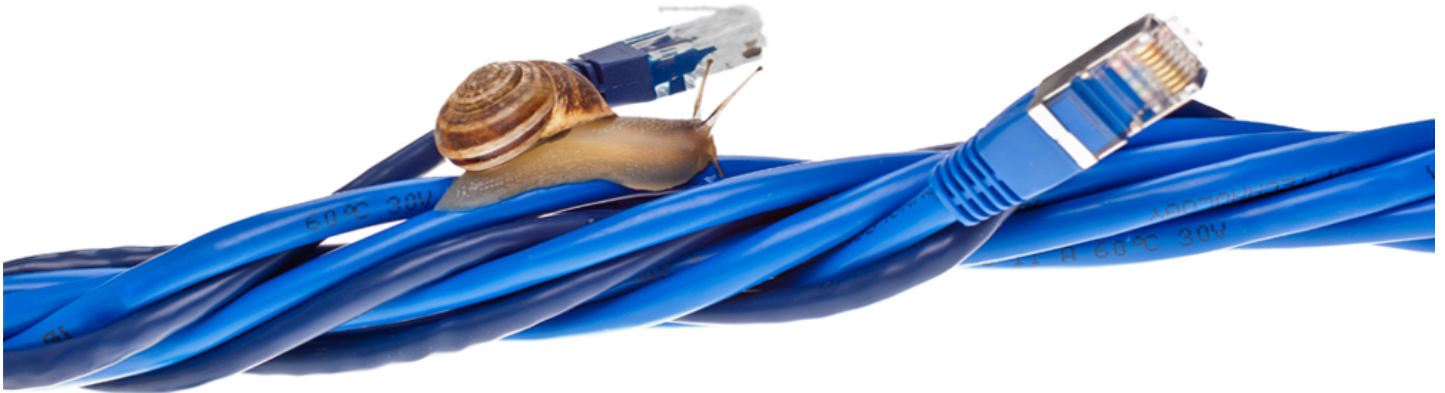
Neste artigo iremos tirar dúvidas e aconselhar melhores formas e porque preparar-se para uma transmissão ao vivo.

Um dos motivos para investir nessa melhoria da transmissão para a sua igreja, é pelo poder do engajamento. Quanto melhor a qualidade e mais aprimorada, mais poder de atração e credibilidade ela terá. Além disso, o espaço físico do salão deixa de ser fator limitante. Expandindo o seu alcance não apenas à comunidade local, mas também, globalmente.

“Assim brilhe a luz de vocês diante dos homens, para que vejam as suas boas obras e glorifiquem ao Pai de vocês, que está nos céus”. (Mateus 5:16)

[Clique para ler o artigo atualizado no JMV Stream](#)

Internet, upload e a conectividade



Em 2018, 49% dos brasileiros que acessaram a internet utilizavam os Smartphone, segundo pesquisa do CGI.br (Comitê Gestor da Internet no Brasil). Pela primeira vez, o uso dos celulares ultrapassou o uso misto (computador e Smartphone) mostrando que a facilidade de acesso à internet tem contribuído muito. Portanto, o pastor deve preocupar-se mais em diversificar os meios de propagar o evangelho, levando a palavra de fé também na internet.

O sucesso de suas transmissões primordialmente está ligado a uma boa conexão com a internet. Porém, é necessário entender um pouco mais sobre os tipos de internet e qual a ideal para sua igreja.

Existem diversos meios de se conectar a rede de computadores. As tecnologias sem fio, por exemplo, como 3G, 4G, rádio e Wi-Fi, não são a melhor escolha devido ao *delay* (atraso) e sua instabilidade na maioria dos serviços oferecidos nacionalmente. A recomendação é internet do tipo ADSL, cabo ou fibra ligado direto ao computador, garantindo transmissões sem engasgos ou travamentos. Ter uma boa velocidade média de internet, será determinante para a qualidade final de suas transmissões ao vivo. Uma transmissão com muito *delays* acaba muita das vezes ficando cansativa e difícil de assistir, o que pode acabar levando com que os fiéis deixem o site da sua igreja e perdendo seus cultos online.

Upload é tudo

[Clique para ler o artigo atualizado no JMV Stream](#)

É importante frisar outro detalhe além do tipo de internet contratada, é a relação download (recebimento) e upload (envio). Apesar dos termos referir-se a transferência de dados, a maioria das provedoras de internet informam a taxa de download que é mais procurada, o que não é nosso caso. Como falamos de enviar cultos e transmissões da igreja, atenção com a taxa de upload e sua velocidade, que costuma ser em torno de 10% da taxa total de download contratada. Uma transmissão ao vivo, demanda uma taxa de upload superior ao de download, pois é enviado grande quantidade de dados em áudio e vídeo até os fiéis. Com a taxa de upload correta, o ideal é dedicar o uso da internet única e exclusivamente para as transmissões, sem fazer acessos remotos em outros sites, o que pode comprometer a qualidade de seus cultos.

É dever dos ministérios utilizar destes **equipamentos de filmagem para igrejas** para alcançar cada vez mais almas levando-as assim ao caminho da fé. "Não fui eu que ordenei a você? Seja forte e corajoso! Não se apavore nem desanime, pois o Senhor, o seu Deus, estará com você por onde você andar". (Josué 1:9)

Equipamentos necessários



De maneira simplificada, para a transmissão ao vivo, você vai precisar de uma câmera, computador e um plano de internet. Entretanto, ao buscar aprimoramento da sua transmissão, os equipamentos variam dependendo das suas necessidades. Por isso, ressaltamos que é aconselhável a assessoria de profissionais que possam indicar a melhor opção para seu ministério.

[Clique para ler o artigo atualizado no JMV Stream](#)

[Clique para ler o artigo atualizado no JMV Stream](#)

Tratando de câmeras, podemos dividi-las em cinco categorias: webcam, câmera IP, handycam, câmera DSLR e câmeras profissionais. Assim como os valores, a qualidade na definição da imagem varia conforme o modelo de sua escolha.

Sobre o computador, é aconselhável computadores de mesa, pois possuem desempenho superior aos notebooks. Caso, ainda sim, opte por portabilidade, busque por notebooks mais potentes, com placa de vídeo 3D, para um melhor desempenho.

As ferramentas fundamentais são encoder e mesa de corte (Switcher), para edição e personalização variam conforme a sua transmissão, assim como, a necessidade de uma placa de captura.

Finalmente, os acessórios gerais resumem-se aos equipamentos que de alguma forma podem auxiliar e melhorar a sua transmissão. Como iluminação, cabos, baterias, tripés, entre outros.

Esses são hardwares e **equipamentos de filmagem para igrejas** devem ser pesquisados com ajuda de um especialista em streaming. Pois esse profissional é capaz de indicar a sua real necessidade. Uma vez que, nem sempre o equipamento mais robusto ou caro é necessariamente indicado para todas as situações.

"Não tenha medo, pois eu estou com você, do oriente trarei seus filhos e do ocidente ajuntarei você." (Isaías 43:5)

Custos de transmissão



[Clique para ler o artigo atualizado no JMV Stream](#)

Agora que você já sabe os requisitos para uma boa transmissão, a preocupação está na disseminação das suas transmissões. A pergunta que deve estar se fazendo neste momento é: mas quanto custa tudo isso? Engana-se que os custos são exorbitantes, pelo contrário, o alcance e o retorno são a melhor maneira de aumentar o número de seguidores de seu ministério com ótimo custo benefício.

Um ministério forte não tem preço

As possibilidades de fortalecimento que as transmissões trazem para o ministério são muitas, cabe agora decidir o melhor para o seu. O Streaming pelo site, sempre será a melhor escolha. As Web Rádio e Web TV, são ótimas opções com uma plataforma recheada de recursos para atrair e engajar seu público. Contudo, os custos variam conforme a quantidade de espectadores no site, qualidade (SD, HD, full HD ou 4K) e adição de recursos. Há também a possibilidade de realizar doações, criar enquetes e até votações, tudo dentro do próprio player (espaço da transmissão).

Já o Live Social, é uma ferramenta que permite a partir de uma única origem, transmissão simultaneamente para quantas redes sociais desejar, como: Facebook, Instagram, YouTube, Twitter e Twitch TV, possibilitando assim um alcance número muito maior de pessoas rapidamente.

Não é preciso saber tudo do mundo de Streaming para realizar suas transmissões ao vivo. O mais importante neste processo, é o apoio técnico com os **equipamentos de filmagem para igrejas**. Por isso procure sempre o melhor suporte para sua igreja!

Então, Jesus aproximou-se deles e disse: "Foi-me dada toda a autoridade nos céus e na terra. Portanto, vão e façam discípulos de todas as nações, batizando-os em nome do Pai e do Filho e do Espírito Santo, ensinando-os a obedecer a tudo o que eu ordenei a vocês. E eu estarei sempre com vocês, até o fim dos tempos". (Mateus 28:18-20)

Dificuldades técnicas



Para quem não está familiarizado com ferramentas e tecnologias relacionadas à transmissão ao vivo, pode ter dificuldades no início. Porém, é sempre recomendado que quando em dúvida, que busque-se ajuda.

“Pois eu sou o Senhor, o seu Deus, que o segura pela mão direita e diz a você: Não tema; eu o ajudarei.” (Isaías 41:13)

Dedique-se na transmissão ao vivo, busque melhorias para os fiéis, através do site, das redes sociais e os **equipamentos de filmagem para igrejas**.

Elevando o padrão de transmissão da sua congregação, igreja ou ministério, procure profissionais que ajudem com suas necessidades. Analisar, respondendo e desenvolvendo uma forma personalizada em sua transmissão, focada exatamente naquilo que espera de perfil da sua igreja.

Para evitar gastos desnecessários e não prejudicar a transmissão, a JMV Technology dispõe de um equipe qualificada para responder suas dúvidas, além de indicar a melhor forma de transmissão.

Com isso, dúvidas pendentes, tipo de câmera, internet e equipamentos, serão respondidas de maneira simples e direta solucionando seus problemas. Além de otimizar a sua transmissão ao vivo para igrejas.

Consultoria e a importância do suporte



Mesmo com muitas dicas, aconselhamos procurar profissionais especializados em Streaming e que deem o devido suporte com os **equipamentos de filmagem para igrejas**. Principalmente para aprimorar o nível da transmissão e alcançar um nível mais profissional.

O artigo serviu para quebrar a imagem, por exemplo, que transmissões feitas ao vivo são muito caras e complexas. Em outras palavras, o preço e a complexidade da sua transmissão varia de acordo com as suas necessidades. Além de que com o auxílio de um profissional, limita-se os gastos ao essencial.

Existem vários tipos de equipamentos e alguns meios de transmissão, porém, não necessariamente deva-se investir um valor alto para isso. Dependendo do seu perfil para transmissão, há várias formas e ferramentas que possibilitam a transmissão sem gastos excessivos. A aproximação entre as pessoas, as possibilidades de propagar a palavra para mais locais e cristãos distantes, agora é possível.

Assim, estes meios para aproximação da igreja com os fiéis, são um grande avanço na comunicação do ministério.

Fale com quem entende do assunto

Referência em transmissão ao vivo para igrejas, a JMV Technology, está há mais de uma década no mercado de Streaming. Uma empresa sólida e estruturada, sendo a mais completa da América Latina com mais de 5.000 clientes espalhados pelo mundo. Oferecendo a melhor consultoria e suporte para começar de uma vez por todas sua transmissão ao vivo na igreja, com qualidade e segurança.

[Clique para ler o artigo atualizado no JMV Stream](#)

Um exemplo de sucesso é a igreja AD-Belém. Cliente que alcançou o desempenho e qualidade com o Streaming de vídeo para igrejas, conforme consultoria para transmissão ao vivo.

A JMV Technology está disponível para consulta e não ter gastos desnecessários ao montar sua transmissão, fazendo a melhor escolha. Para isso, contará com auxílio do início ao fim, para o desenvolvimento da sua estrutura com os melhores **equipamentos de filmagem para igrejas** e transmissão ao vivo.

“Por isso não tema, pois estou com você; não tenha medo, pois sou o seu Deus. Eu o fortalecerei e o ajudarei; eu o segurarei com a minha mão direita vitoriosa.” (Isaías 41:10)

Próximo artigo: [Transmissão de culto ao vivo para igrejas](#)



A JMV Stream e o Streaming de Vídeo fazem parte do grupo JMV Technology, uma holding com foco em soluções de tecnologia em streaming e na experiência do usuário. Desde 2003 trazendo soluções para mais de 6 mil clientes em 4 continentes.

[Clique para ler o artigo atualizado no JMV Stream](#)